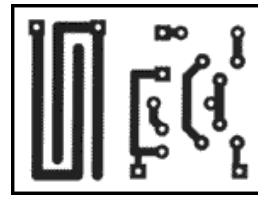
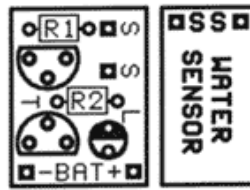


واتر سویچ

مشخصات مدار:

- منبع تغذیه : ۳ تا ۶ ولت مستقیم
- حساسیت فوق العاده بالا حتی در برابر بخار آب !
- مجهز به نشاندهنده نوری LED و بی خطر !
- دارای سنسور رطوبت

PCB ونحوه چیدمان قطعات:



لیست قطعات مدار:

مشخصات قطعه	کد قطعه
۲۲ کیلو (قرمز - قرمز - نارنجی)	R1
۳۳۰ اهم (نارنجی - نارنجی - قهوه ای)	R2
دو عدد ترانزیستور منفی C 945 یا مشابه	T
دیود نورانی مرغوب	L

مونتاژ :

قبل از اقدام به مونتاژ لازم است سطح مسی فیبر مدار چاپی توسط سمباده نرم یا اسکاچ خشک تمیز و براق شود . این مسئله در عملکرد کلی نقش مهمی ایفاء میکند و عدم رعایت آن شما را در استفاده دچار مشکل میکند. @ در نصب ترانزیستور های چنان عمل شود که مقطع آنها بر شکل‌های روی فیبر منطبق شود . @ دیود نورانی هم طوری در مکان مربوطه نصب شود که پایه کوتاهتر آن در خانه با علامت نیم دایره سفید قرار گیرد . @ منبع تغذیه این مدار ۶ ولت مستقیم است که میتوان آن را از ۴ باتری قلمی تامین و با رعایت کامل قطب های مثبت و منفی به محل BAT متصل نمود . @ برای این مدار یک سنسور حساس در نظر گرفته شده که باید توسط دو رشته سیم نازک به نقاط S فیبر مدار چاپی متصل شود .

از ای مدار می توان استفاده های متنوعی کرد برای مثال میتوانید سنسور کوچک مدار را داخل پوشک بچه و در محل . . . قرار دهید . به محض بروز سیل ! مدار با روشن نمودن یک دیود نورانی ، شما را باخبر خواهد کرد .